

Legende:

	Bürofläche		Verkehrsfläche
	Sanitäranlagen/Garderoben		Estrich

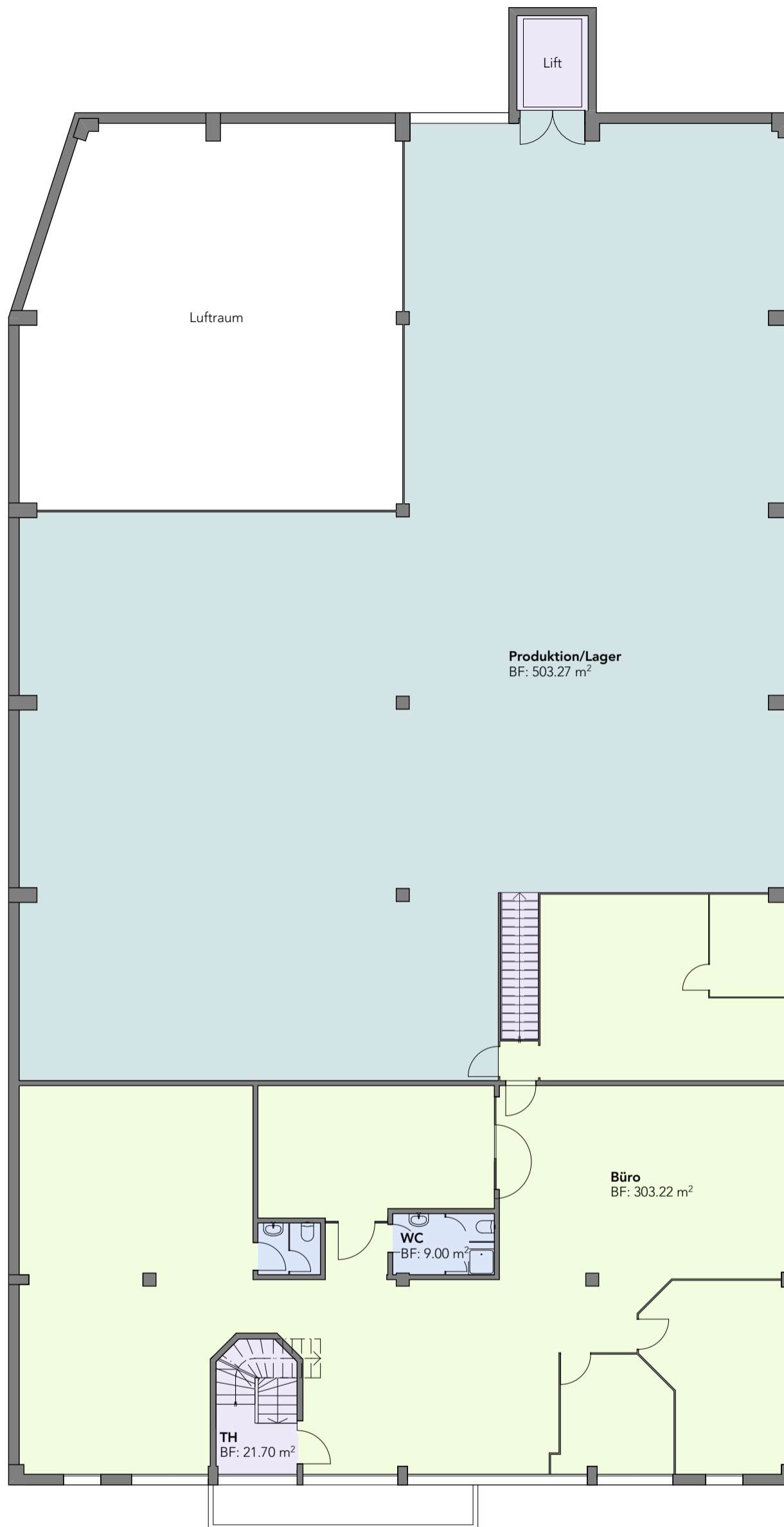
KXS  
ARCHITEKTUR

## 210 Grundriss Dachgeschoss 1:150

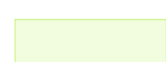
Strasser AG Thun | Biergutstrasse 18 | 3608 Thun  
lg/07.10.2024

Dieser Projektplan ist unser geistiges Eigentum und darf ohne unser Einverständnis weder kopiert, noch Dritten zugänglich gemacht werden.





Legende:



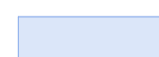
Bürofläche



Verkehrsfläche



Produktion/Lager



Sanitäranlagen/Garderoben

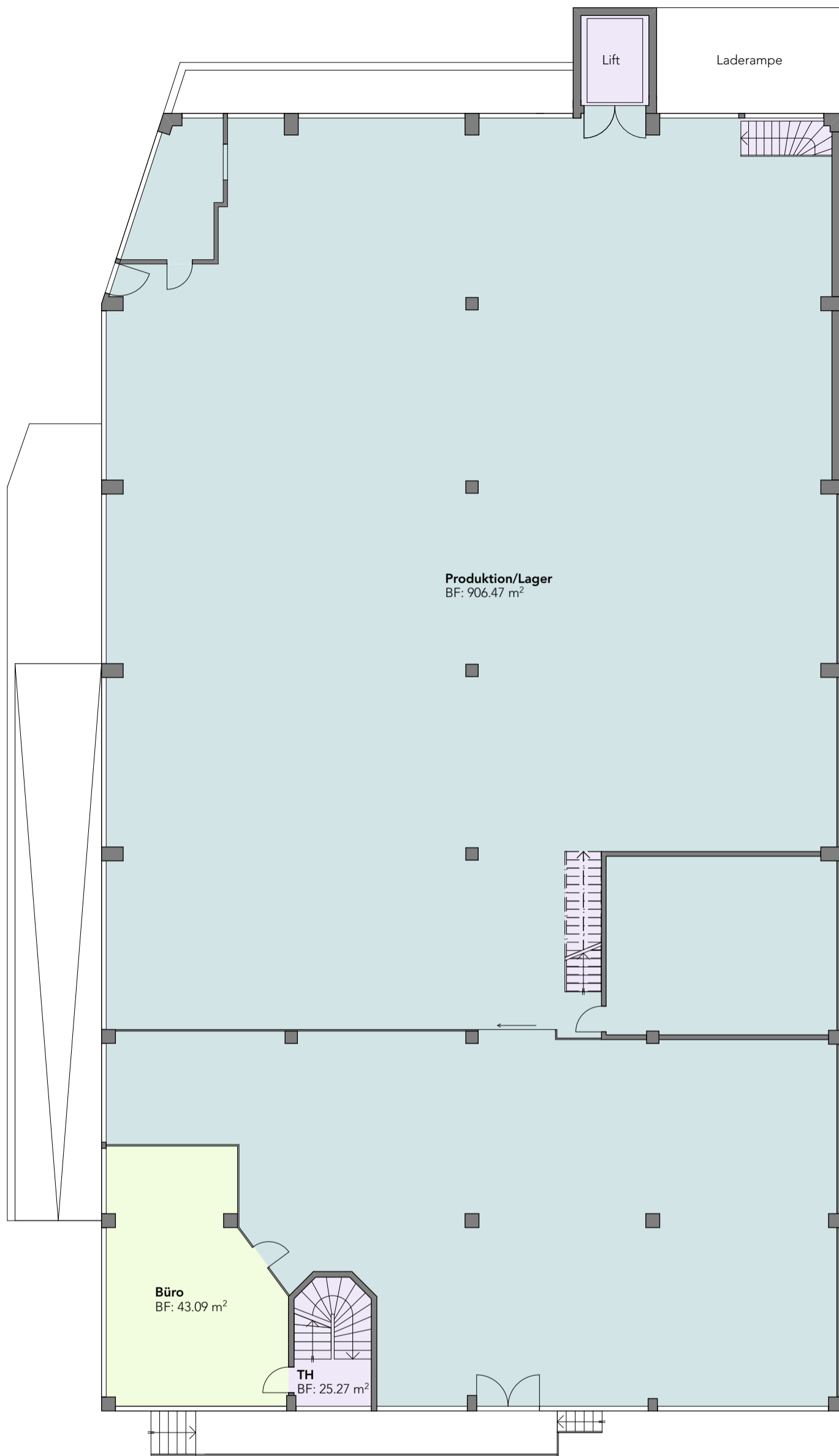
KXS  
ARCHITEKTUR

## 209 Grundriss Obergeschoss 1:150

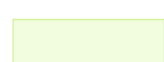
Strasser AG Thun | Bierigutstrasse 18 | 3608 Thun  
lg/07.10.2024

Dieser Projektplan ist unser geistiges Eigentum und darf ohne unser Einverständnis weder kopiert, noch Dritten zugänglich gemacht werden.





Legende:



Bürofläche



Verkehrsfläche



Produktion/Lager

KXS  
ARCHITEKTUR

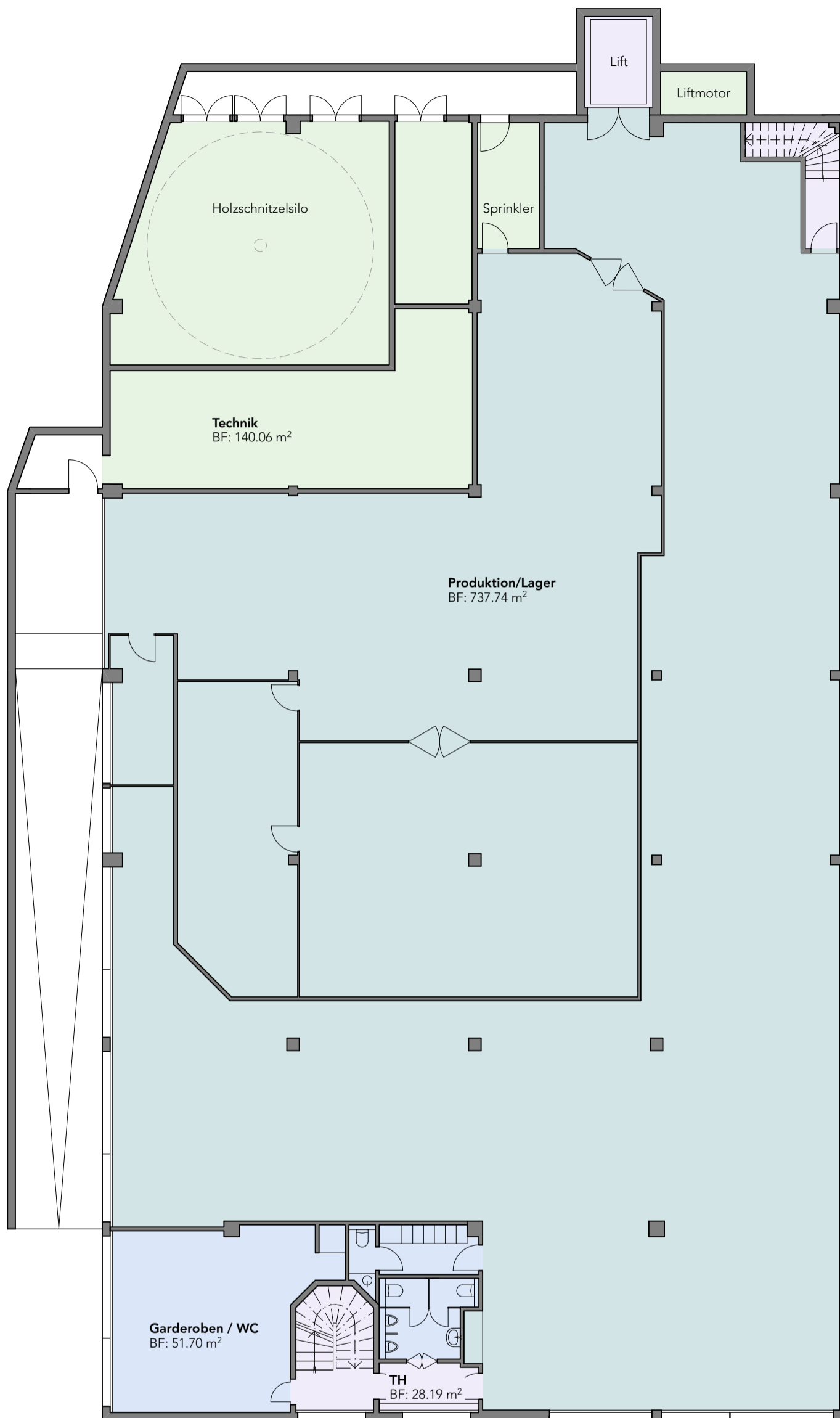
## 208 Grundriss Erdgeschoss 1:150

Strasser AG Thun | Biergutstrasse 18 | 3608 Thun

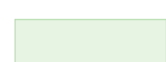
Ig/08.10.2024

Dieser Projektplan ist unser geistiges Eigentum und darf ohne unser Einverständnis weder kopiert, noch Dritten zugänglich gemacht werden.





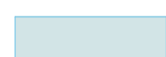
Legende:



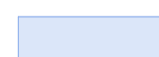
Technik



Verkehrsfläche



Produktion/Lager



Sanitäranlagen/Garderoben

KXS  
ARCHITEKTUR

## 207 Grundriss Untergeschoss 1:150

Strasser AG Thun | Biergutstrasse 18 | 3608 Thun

Ig/07.10.2024

Dieser Projektplan ist unser geistiges Eigentum und darf ohne unser Einverständnis weder kopiert, noch Dritten zugänglich gemacht werden.



Flächenberechnung Bierigutstrasse 18, 3608 Thun

Geschossflächen nach SIA 416		
Geschossfläche UG	1'015.00	m <sup>2</sup>
Geschossfläche EG	1'010.00	m <sup>2</sup>
Geschossfläche OG	891.00	m <sup>2</sup>
Geschossfläche DG	159.00	m <sup>2</sup>
<b>Total Geschossflächen</b>	<b>3'075.00</b>	<b>m<sup>2</sup></b>
Nettoflächen nach Teilbereichen		
<b>Untergeschoss:</b>		
Produktion/Lager	738.00	m <sup>2</sup>
Sanitärbereiche/Garderoben	52.00	m <sup>2</sup>
Verkehrsflächen	28.00	m <sup>2</sup>
Technik	140.00	m <sup>2</sup>
<b>Total Nettoflächen UG</b>	<b>958.00</b>	<b>m<sup>2</sup></b>
<b>Erdgeschoss:</b>		
Produktion/Lager	907.00	m <sup>2</sup>
Büro	43.00	m <sup>2</sup>
Verkehrsflächen	25.00	m <sup>2</sup>
<b>Total Nettoflächen EG</b>	<b>975.00</b>	<b>m<sup>2</sup></b>
<b>Obergeschoss:</b>		
Produktion/Lager	503.00	m <sup>2</sup>
Büro	303.00	m <sup>2</sup>
Sanitärbereiche	9.00	m <sup>2</sup>
Verkehrsflächen	22.00	m <sup>2</sup>
<b>Total Nettoflächen OG</b>	<b>837.00</b>	<b>m<sup>2</sup></b>
<b>Dachgeschoss:</b>		
Büro	95.00	m <sup>2</sup>
Sanitärbereiche	7.00	m <sup>2</sup>
Verkehrsflächen	15.00	m <sup>2</sup>
Estrich	16.00	m <sup>2</sup>
<b>Total Nettoflächen DG</b>	<b>133.00</b>	<b>m<sup>2</sup></b>
Total Nettoflächen		
Produktion/Lager	2'148.00	m <sup>2</sup>
Sanitärbereiche/Garderoben	68.00	m <sup>2</sup>
Verkehrsflächen	90.00	m <sup>2</sup>
Technik	140.00	m <sup>2</sup>
Büro	441.00	m <sup>2</sup>
Estrich	16.00	m <sup>2</sup>
<b>Total Nettoflächen</b>	<b>2'903.00</b>	<b>m<sup>2</sup></b>
Raumhöhen		
UG	3.00	m
EG Bankraum	3.00	m
EG Produktion	3.20	m
OG Büro	2.30	m
OG Produktion	Var. 1.80 - 5.50	m